



W2 Guide

FireAngel W2 Funknetzwerk



W2 FUNKVERNETZUNG – ANLEITUNG

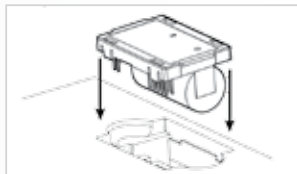
W2 Funkmodul einsetzen



HT-630-EU



ST-630-DE-P-Line



Das Einsetzen des Funkmoduls (nur bei dem ST-630-DE P-Line und HT-630-EU) wird durch einmaliges Blinken der roten LED bestätigt. Das Blinken erscheint nur bei dem ersten Einsetzen des Moduls.

Bei einem Defekt bitte die komplette Einheit aus Funkmodul und Rauchmelder bzw. Hitzemelder austauschen.



Achtung! Wenn Sie eine W2 Funkkomponente aus dem Netzwerk entnehmen, muss diese ausgelernt werden.

W2 Funkmodul auswechseln

Kein einzelnes Funkmodul austauschen.

Funkmodule der Geräte nicht untereinander tauschen.

Jede Komponente mit Funkmodul sollte komplett gewechselt werden!

W2 Funknetzwerk Vorbereitungen

Alle W2 Funkkomponenten **ohne** Montageplatte auf der Arbeitsfläche ablegen.

Bei bereits verwendeten W2 Funkkomponenten den Status prüfen.

W2 Funknetzwerk Status prüfen

Programmierknopf 1 x drücken:



- LED rot 5 Sekunden an – Melder nicht eingelernt
- LED blinkt auf und geht aus – Komponente im Netzwerk eingelernt



W2 FUNKVERNETZUNG – ANLEITUNG

Netzwerk erstellen bis 12 W2 Funkkomponenten

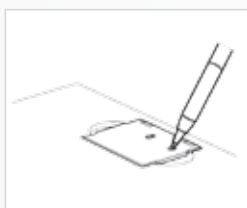
Die Melder in einem Netzwerk erkennen jeden anderen bekannten Melder im Netzwerk. Jeder Melder im Netzwerk kann daher als Zielkomponente genutzt werden. In unserem Beispiel verwenden wir nur einen W2 Funkrauchmelder „Master“ als Zielkomponente.

Vorbereitung:

Einen Melder als Zielkomponente mit Montageplatte ausstatten.
Die weiteren Teilnehmer des Netzwerks **ohne** Montageplatte bereitlegen.



Bitte 30 Sek. Pause zwischen jedem Vorgang!
Komponenten müssen Daten austauschen.



Einlernen:

- Melder ohne Montageplatte 1 x Programmierknopf drücken
- LED am Funkmodul leuchtet 5 Sekunden
- Testknopf Zielkomponente drücken
- Bestätigungsblinker am Melder ohne Montageplatte
- Vorgang für alle Komponenten im Netz wiederholen

Netzwerk erstellen mit mehr als 12 W2 Funkkomponenten

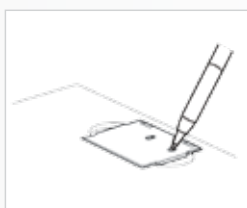
Für Netzwerke mit mehr als 12 W2 Funkkomponenten wird empfohlen, ein Controller Modul W2-WTSL-1EU in das Netzwerk zu integrieren. Das Controller Modul W2-WTSL-1EU bietet erweiterte Kontrollfunktionen.

Vorbereitung:

Einen W2 Funkrauchmelder als Zielkomponente mit Montageplatte ausstatten.
Die weiteren Teilnehmer des Netzwerks **ohne** Montageplatte bereitlegen.



Bitte 30 Sek. Pause zwischen jedem Vorgang!
Komponenten müssen Daten austauschen.



Einlernen:

- W2 Funkrauchmelder ohne Montageplatte 1 x Programmierknopf drücken
- LED am W2 Funkmodul leuchtet 5 Sekunden
- Testknopf Zielkomponente drücken
- Bestätigungsblinker am W2 Funkrauchmelder ohne Montageplatte
- Vorgang für alle W2 Funkkomponenten im Netz wiederholen

W2 FUNKVERNETZUNG – ANLEITUNG

W2 Funknetzwerk ergänzen / W2 Funkkomponente einlernen



Zeitfenster 5 Sek. Wenn außerhalb der 5 Sek. der Testknopf an der Zielkomponente betätigt wird, dann ertönt ein Testalarm im ganzen Funknetzwerk!

- Programmierknopf 1 x drücken
- LED für 5 Sekunden an (wenn nicht, erst Auslernen)
- Testknopf an der Zielkomponente drücken (siehe Hinweise unter „Netzwerk erstellen“)
- Bestätigungsblinker rote LED an der eingelernten Komponente

Ein neues Gerät kann von jedem bereits bestehenden Gerät im Netzwerk eingelernt werden. Es wird dann automatisch Teil des Netzwerks.

W2 Funkkomponente auslernen



- Programmierknopf 1 x kurz drücken
- Programmierknopf erneut drücken und halten bis LED aus
- Bestätigungsblinker: 2*lang / 3*kurz

Das Drücken des Knopfes muss unmittelbar aufeinander folgen, sonst schlägt der Prozess fehl.

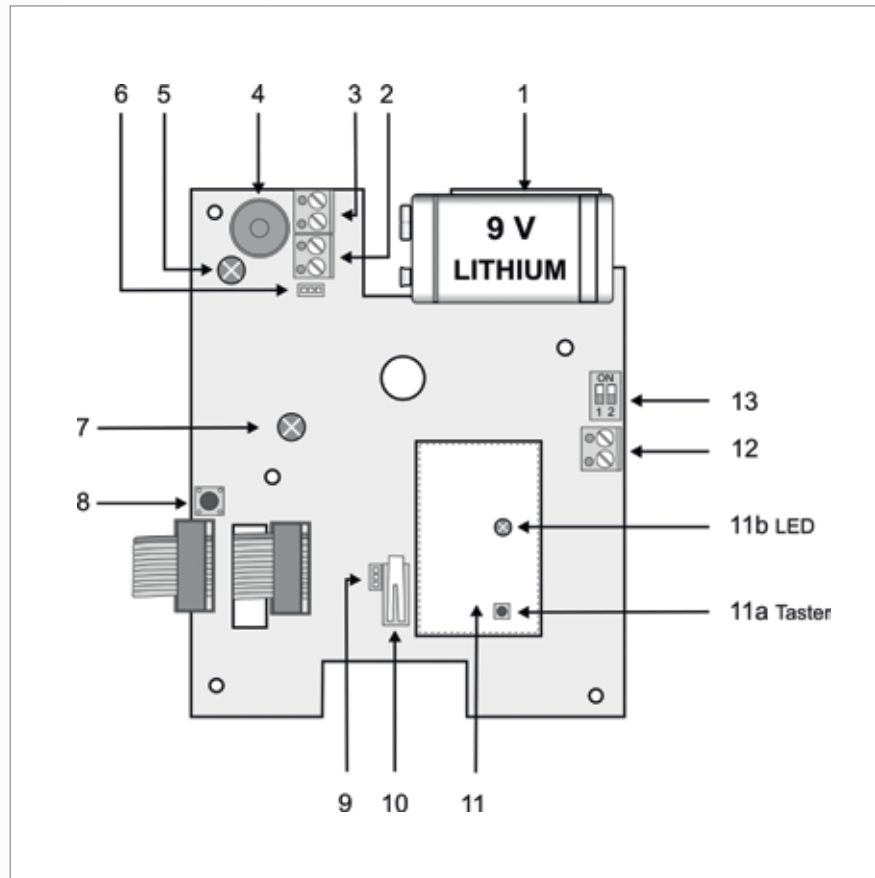
W2-RELAIS-630 UND W2-DKM-630



W2-Relais-630



W2-DKM-630



Einlernen:

- Taste (8) 1 x drücken.
- grüne LED (5) leuchtet 5 Sek.
- Testtaste auf der Zielkomponente drücken
- grüne LED Bestätigungsblinker

Auslernen (W2-DKM-630 weiße Kunststoffabdeckung Taster entfernen):

- Taste (11a) 1 x drücken.
- Taste (11a) erneut 1 x drücken und gedrückt halten bis die LED erlischt.
- Bestätigungsblinker: 2*lang / 3*kurz

DIAGONSE UND DIAGNOSETOOLS

Fehleranalyse

Signalton 1 x alle 4 Stunden alle Melder im Netz

- Ein Gerät fehlerhaft

Defektes Gerät gibt je nach Fehler alle 45 sek. oder alle 4 min. Signalton ab.



W2-WTSL-1EU

Anzeige W2-WTSL-1EU Controller Modul

- Rote LED zeigt Alarm
- Gelbe LED zeigt Fehler

Betätigung der „Lokalisierungstaste“ identifiziert defektes Gerät durch akustisches Signal



W2-WTSL-1EU

Anzeige zurücksetzen W2-WTSL-1EU Controller Modul

Fehler lokalisiert und beseitigt

Meldungsspeicher mit 2 x Lokalisierungstaste zurücksetzen

Rote und gelbe LED aus

MESH MONITOR DIAGNOSE DONGLE

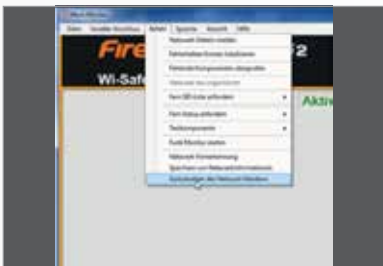


Schritt 1: Anschluss

Seriellen Anschluss wählen



Achtung! Wenn der USB Anschluss am PC gewechselt wird, kann sich auch die Nummer des seriellen Anschlusses ändern. Es handelt sich um einen virtuellen COM Port.



Schritt 2: Zurücksetzen

Zurücksetzen des Netzwerk Monitors



Schritt 3: Einlernen

Button „Einlernen“ mit Linksklick aktivieren. LED am MM Modul blinkt.

Testtaste an einem Melder im Netzwerk drücken.

Wenn das Netzwerk nicht eingelernt wird, kann der Fehlerspeicher nicht ausgelesen werden und das Netzwerk kann nicht neu organisiert werden.



Schritt 4: Komponenten werden angezeigt

- Grün MM Monitor
- Grau – Komponente ok.
- Orange – Komponente Fehler



Schritt 5:

Fern Status anfordern

Firmware Stand auslesen

Phoenix GmbH

Kieler Straße 361-365 22525 Hamburg

Tel +49 (0)40-853764-0

Fax +49 (0)40-853764-15

info@phoenix-hamburg.com www.phoenix-hamburg.com